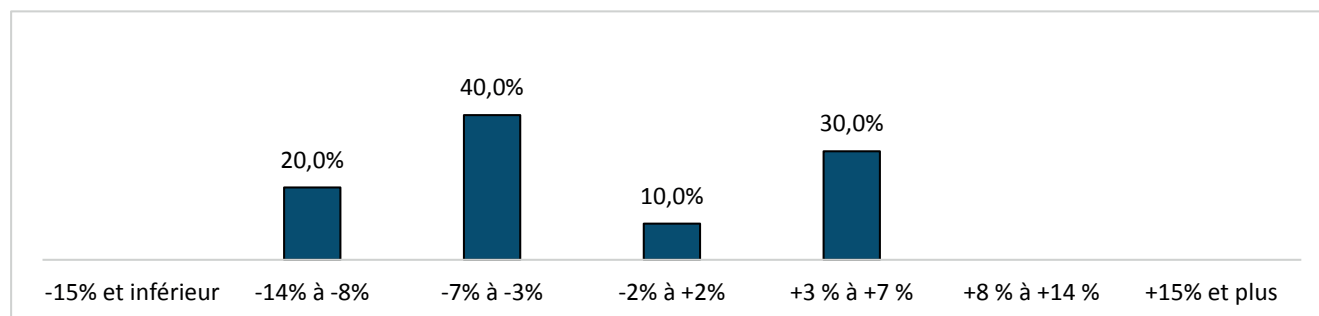


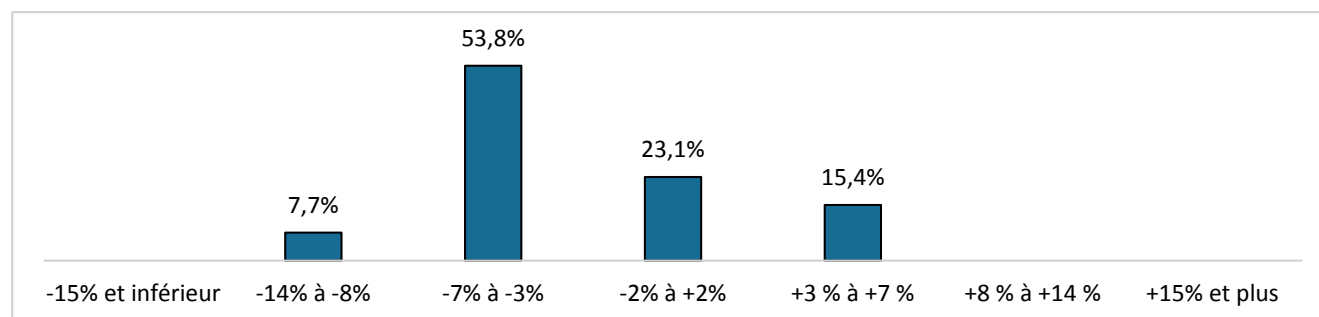
## Questions spécifiques pour l'activité majeure de gestion de patrimoines privés et institutionnels

### 8. Évolution des actifs sous gestion en CHF, au 30.6.2015 par rapport au 31.12.2014

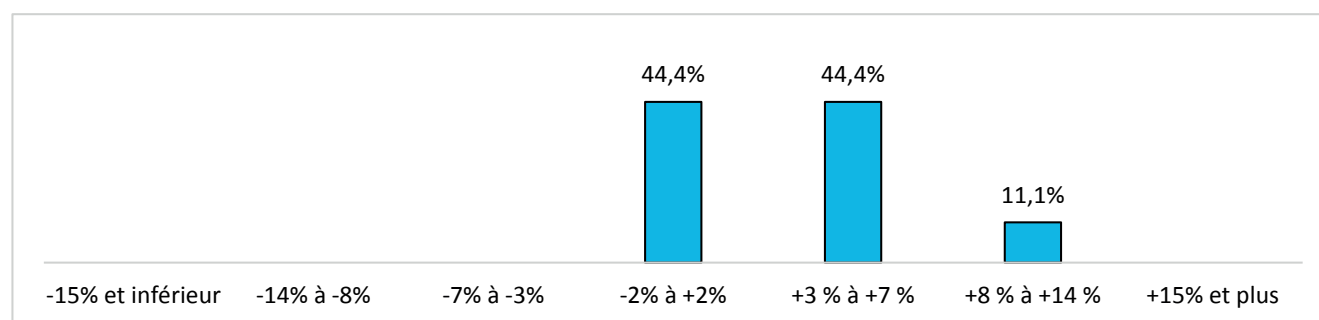
#### Banques de 200 emplois et plus



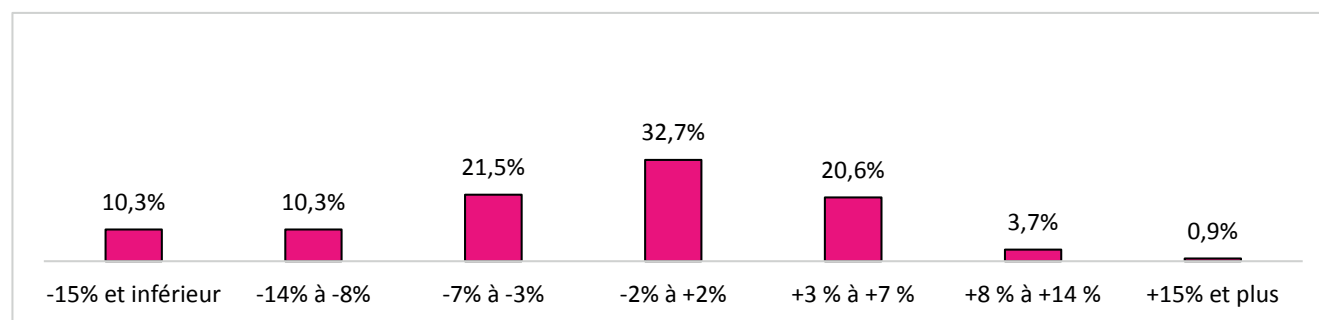
#### Banques de 50 à 199 emplois



#### Banques de 1 à 49 emplois



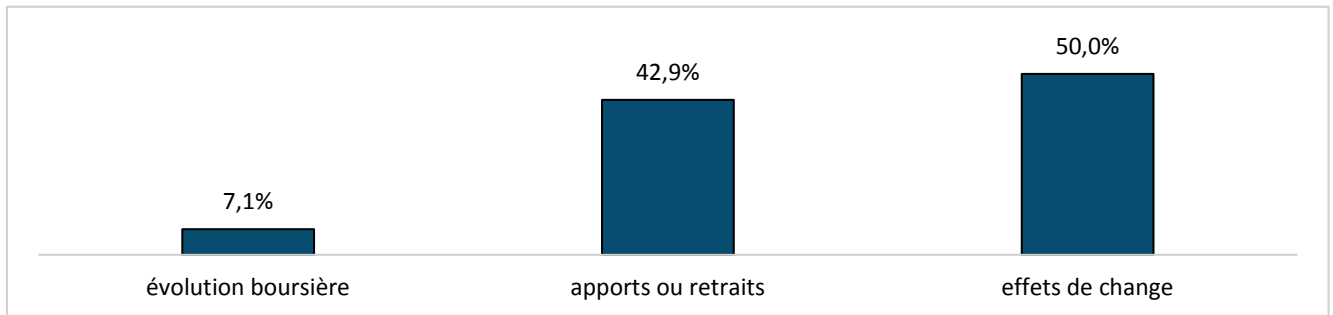
#### Gestionnaires de fortune indépendants (tous confondus)



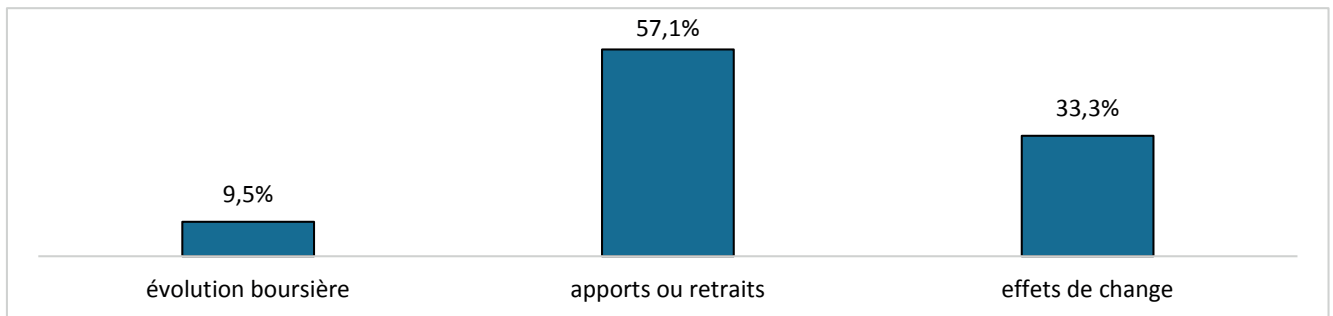
## Questions spécifiques pour l'activité majeure de gestion de patrimoines privés et institutionnels

9. Cette évolution est essentiellement le reflet  
(plusieurs réponses possibles)

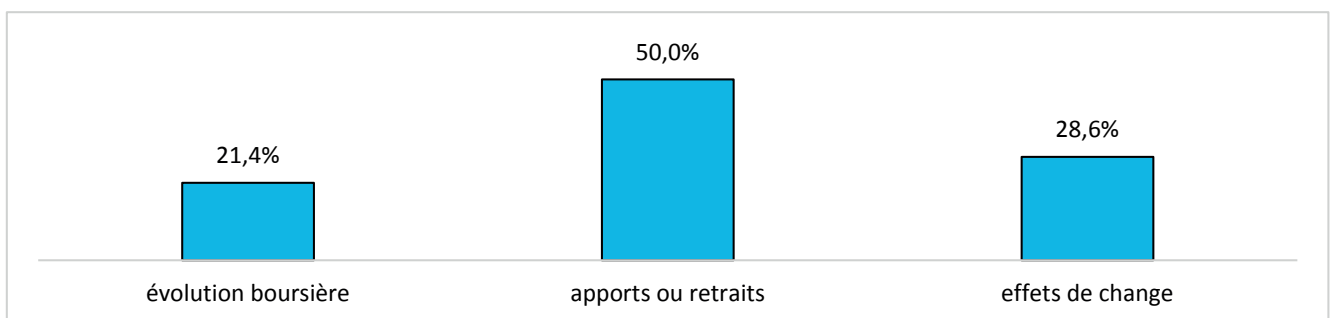
Banques de 200 emplois et plus



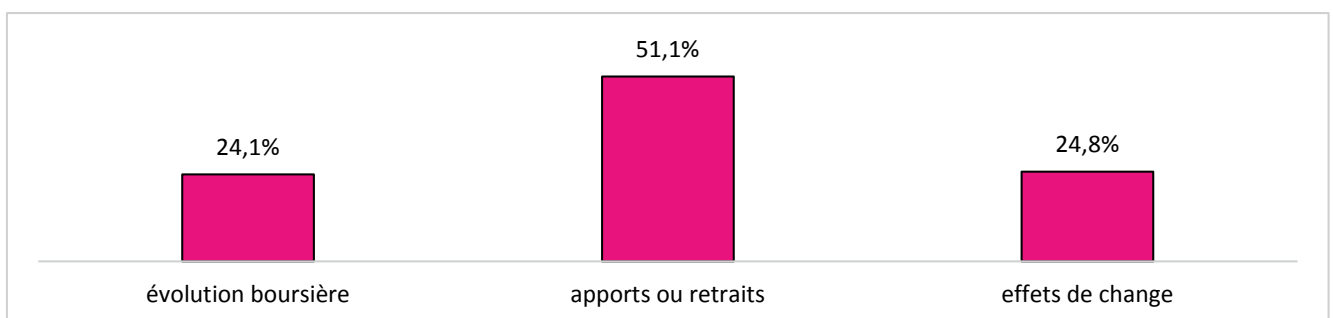
Banques de 50 à 199 emplois



Banques de 1 à 49 emplois



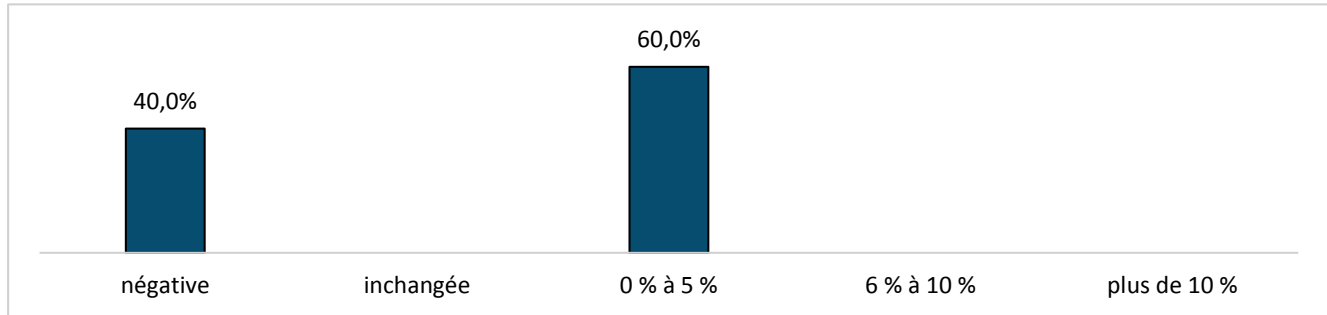
Gestionnaires de fortune indépendants (tous confondus)



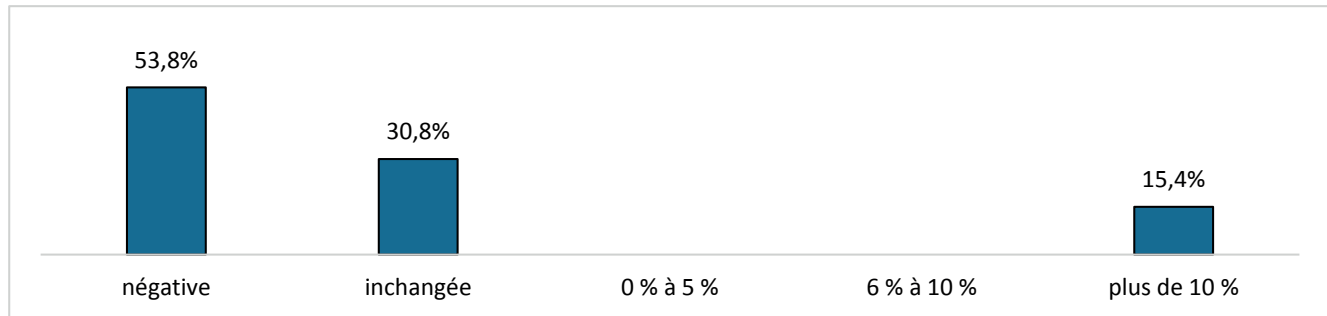
## Questions spécifiques pour l'activité majeure de gestion de patrimoines privés et institutionnels

10a. Gestion privée : évolution globale des apports nets de fonds  
au 30.6.2015 par rapport au 31.12.2014

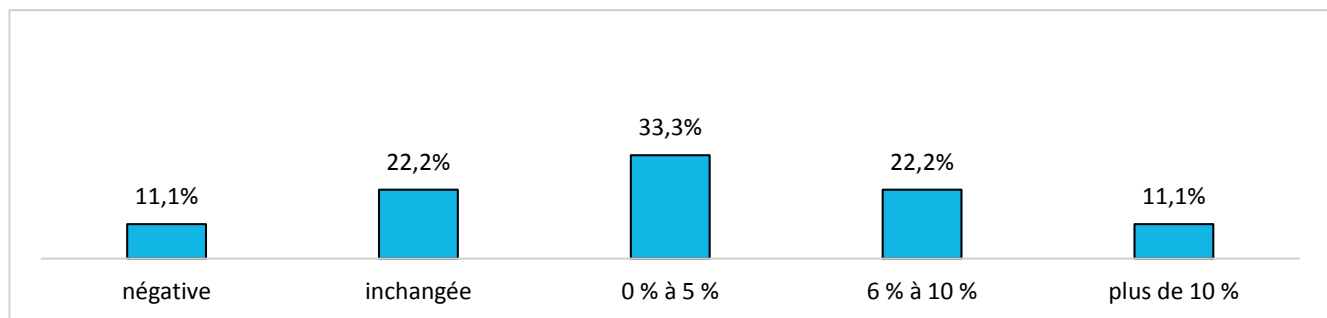
Banques de 200 emplois et plus



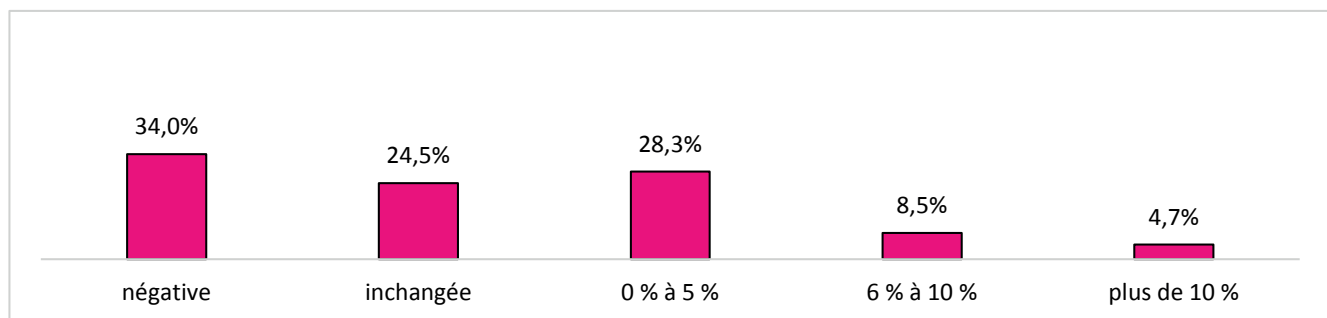
Banques de 50 à 199 emplois



Banques de 1 à 49 emplois



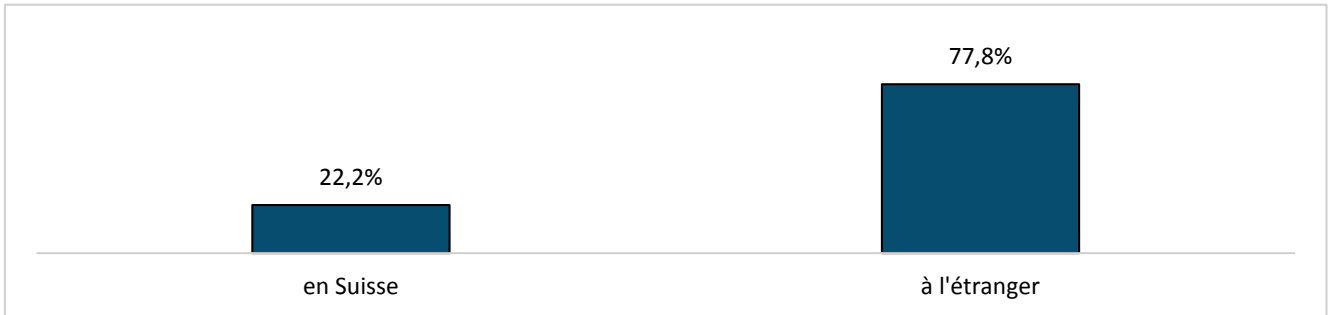
Gestionnaires de fortune indépendants (tous confondus)



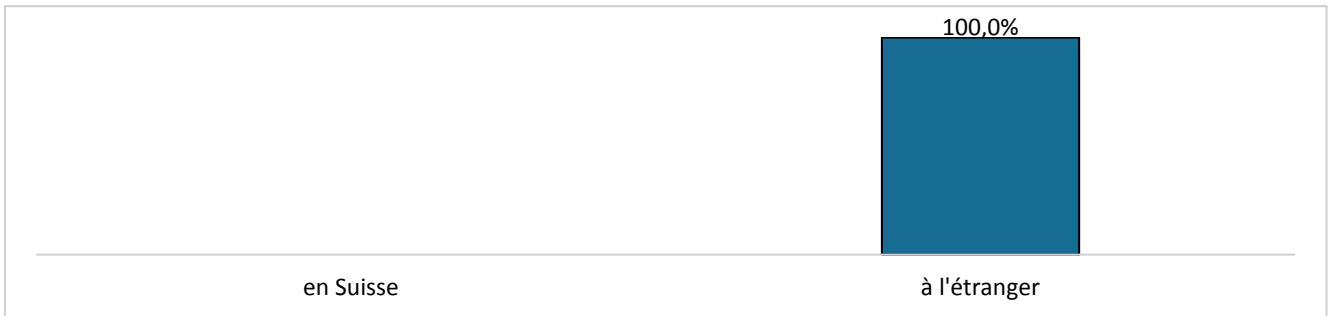
## Questions spécifiques pour l'activité majeure de gestion de patrimoines privés et institutionnels

10b. Gestion privée : l'évolution des apports nets de fonds résulte prioritairement  
d'une clientèle résidant

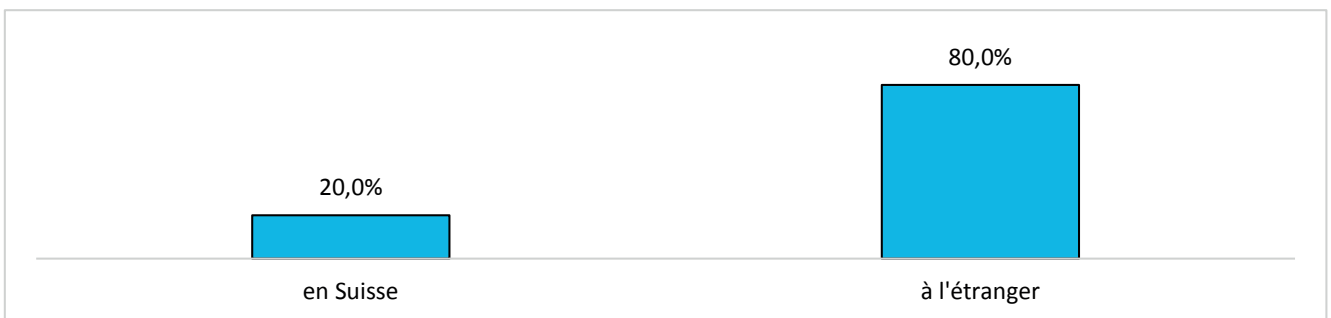
Banques de 200 emplois et plus



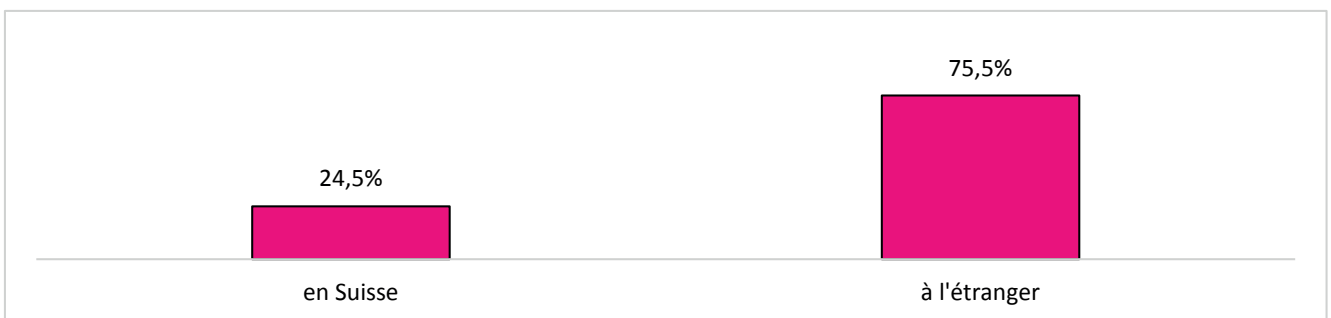
Banques de 50 à 199 emplois



Banques de 1 à 49 emplois



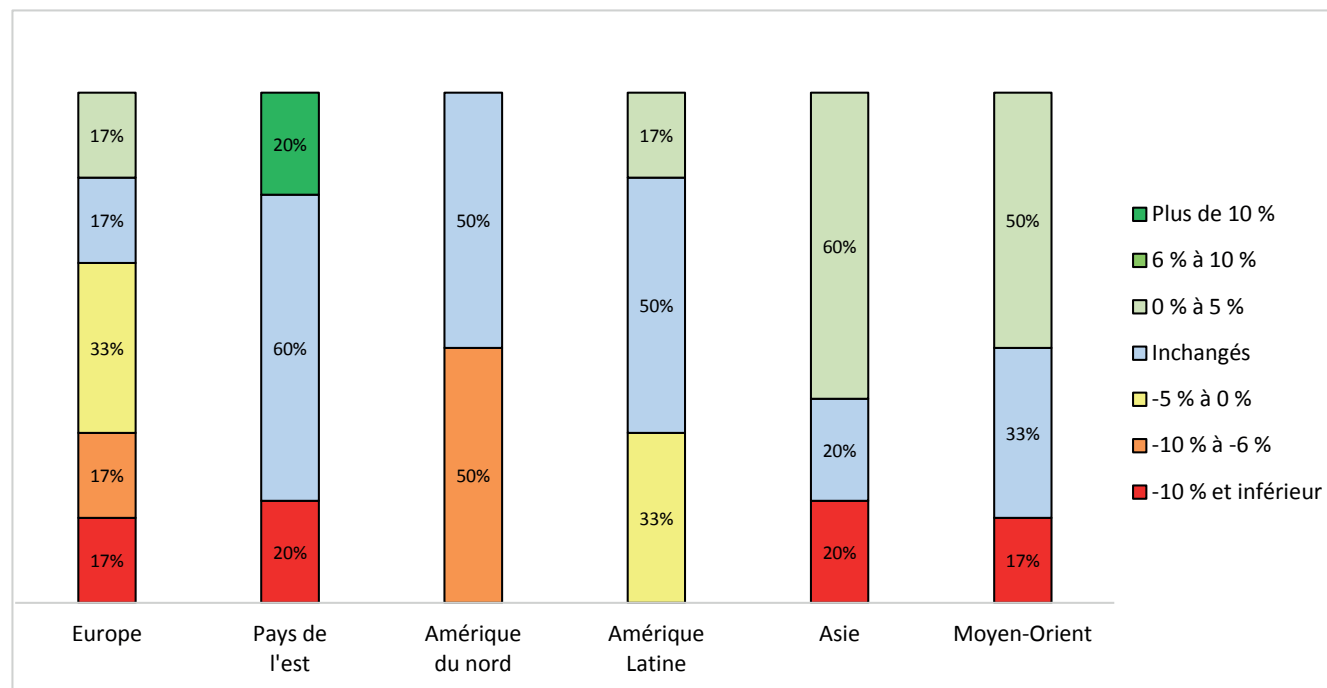
Gestionnaires de fortune indépendants (tous confondus)



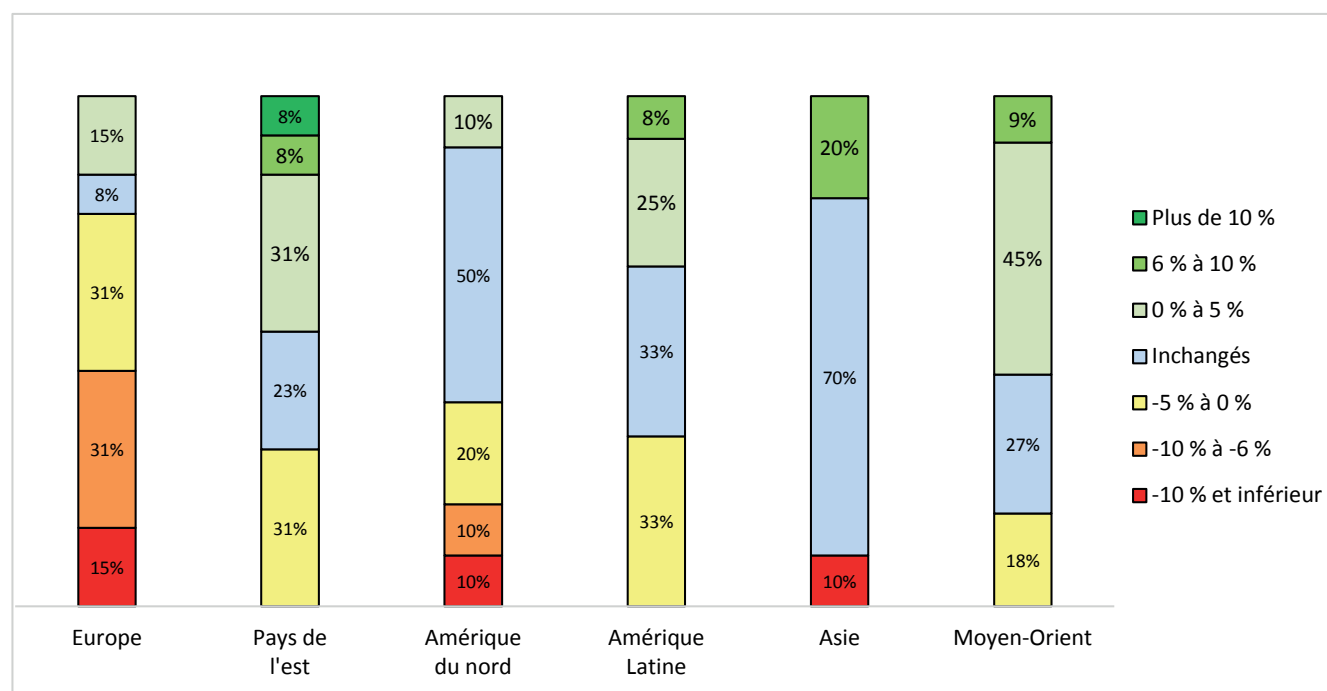
## Questions spécifiques pour l'activité majeure de gestion de patrimoines privés et institutionnels

10c. Gestion privée: variation des apports nets de fonds étrangers, en fonction des zones géographiques

Banques de 200 emplois et plus



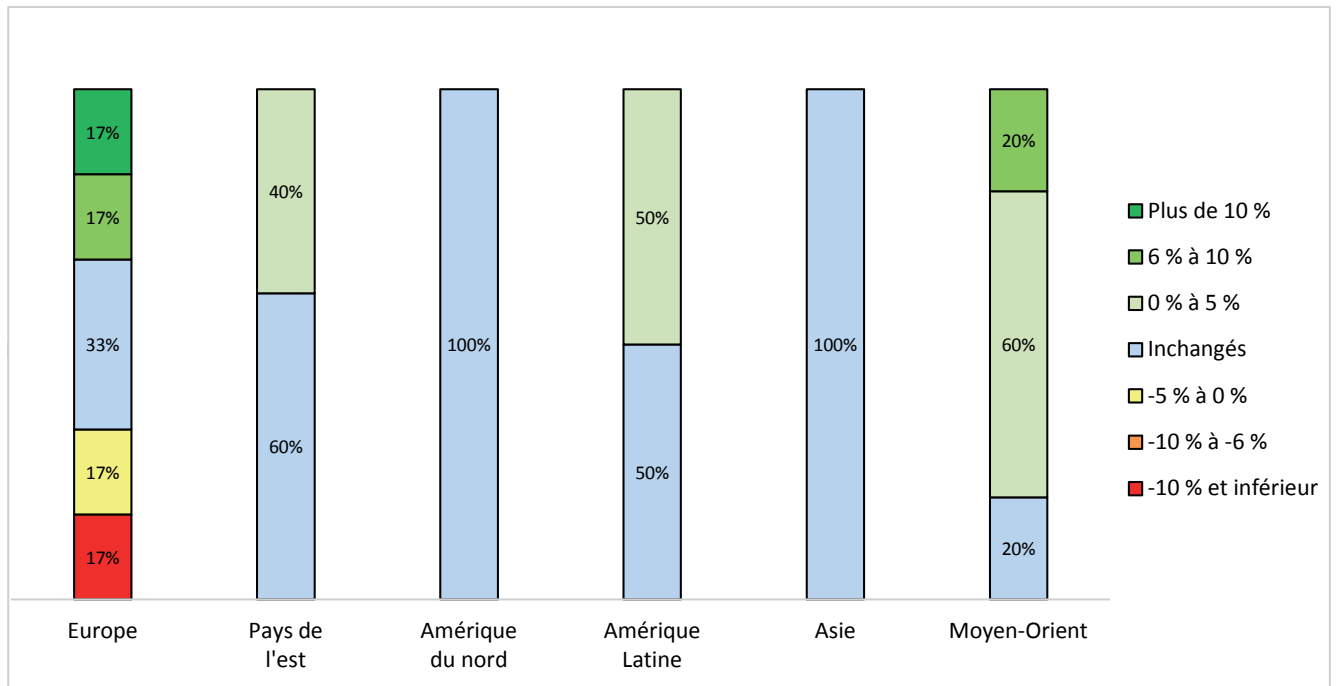
Banques de 50 à 199 emplois



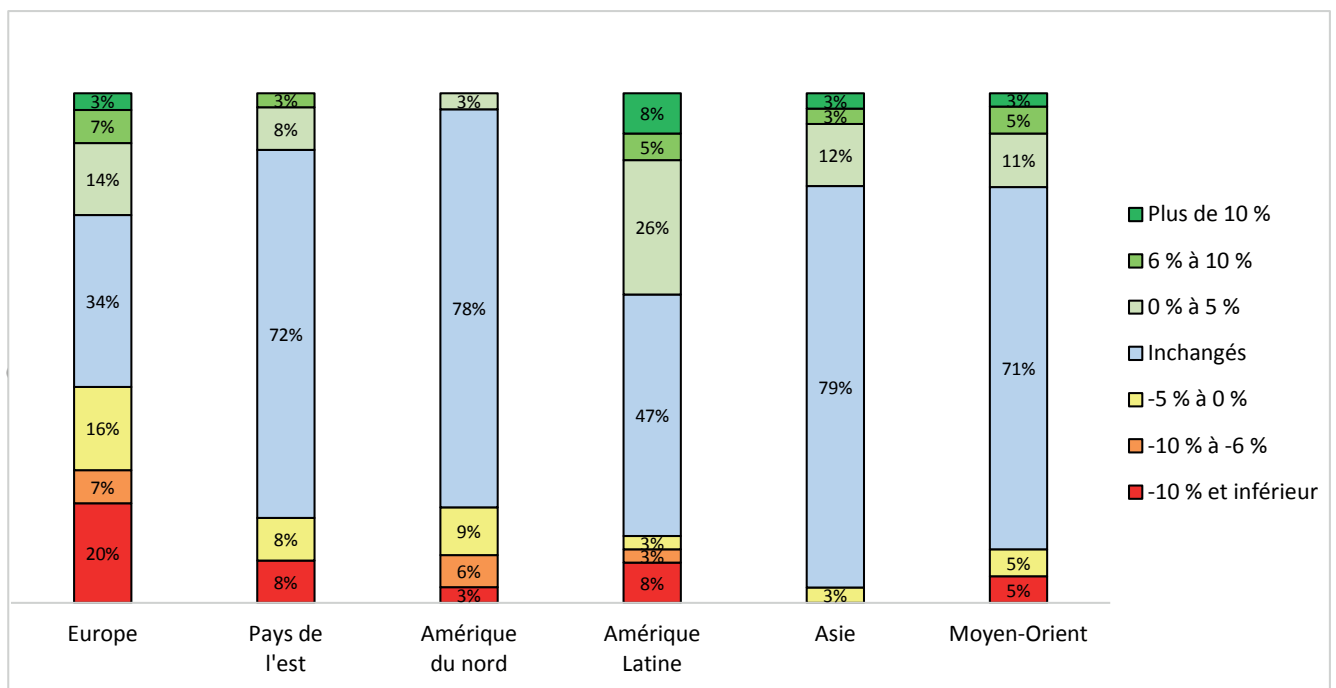
## Questions spécifiques pour l'activité majeure de gestion de patrimoines privés et institutionnels

10c. Gestion privée: variation des apports nets de fonds étrangers,  
en fonction des zones géographiques

Banques de 1 à 49 emplois



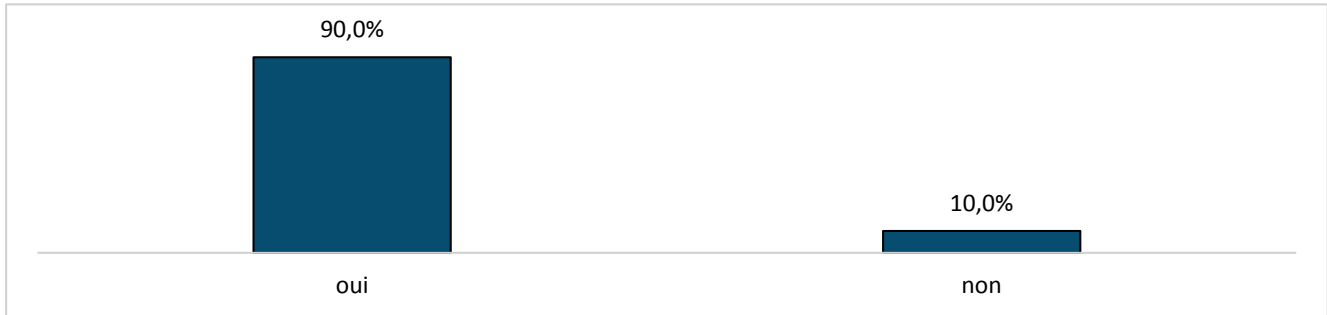
Gestionnaires de fortune indépendants (tous confondus)



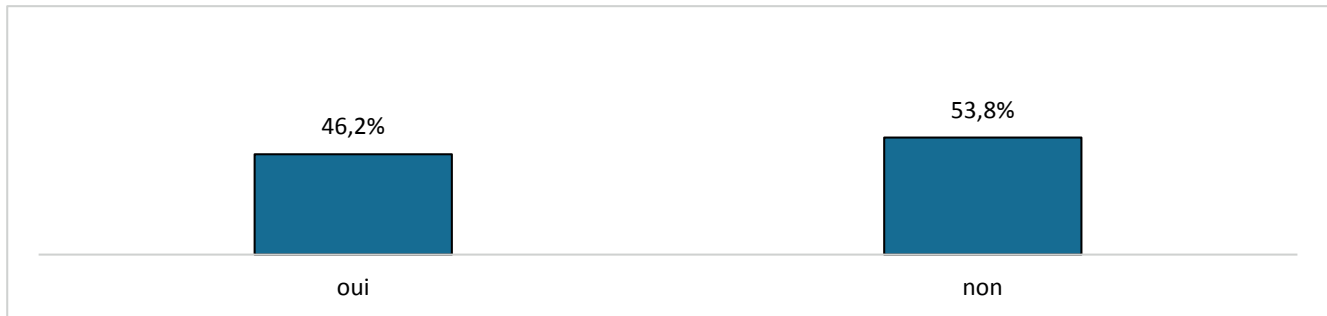
## Questions spécifiques pour l'activité majeure de gestion de patrimoines privés et institutionnels

11. Si la Suisse ne devait pas obtenir un accès facilité aux marchés européens, serait-ce de nature à modifier de façon significative votre modèle d'affaire ?

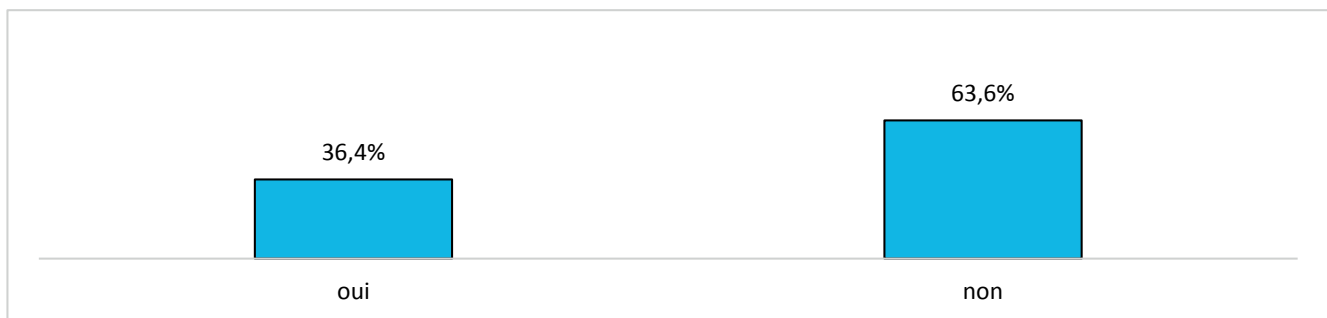
Banques de 200 emplois et plus



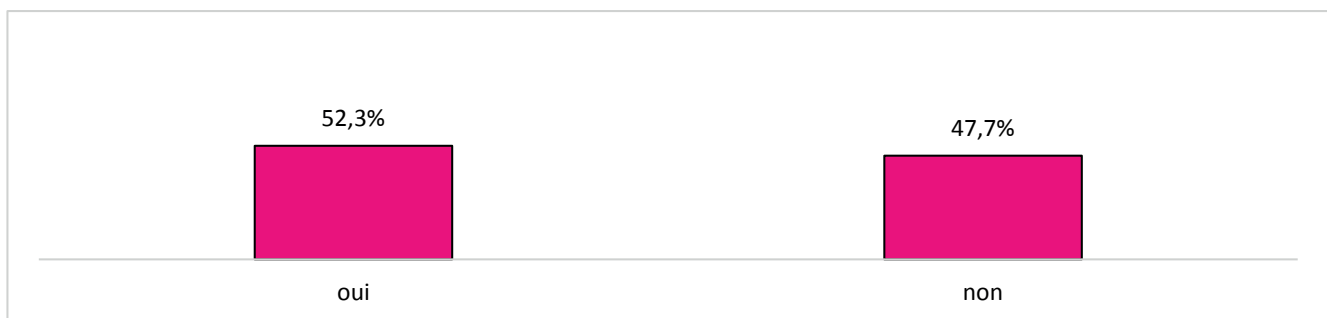
Banques de 50 à 199 emplois



Banques de 1 à 49 emplois



Gestionnaires de fortune indépendants (tous confondus)



## Questions spécifiques pour l'activité majeure de gestion de patrimoines privés et institutionnels

11a. Si oui, quels secteurs d'activité seraient alors particulièrement touchés ?

Banques de 200 emplois et plus



Banques de 50 à 199 emplois



Banques de 1 à 49 emplois



Gestionnaires de fortune indépendants (tous confondus)

