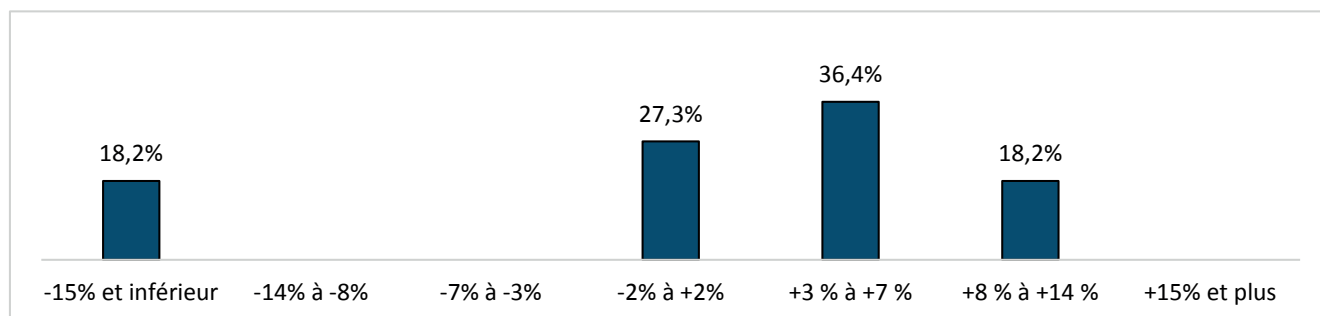


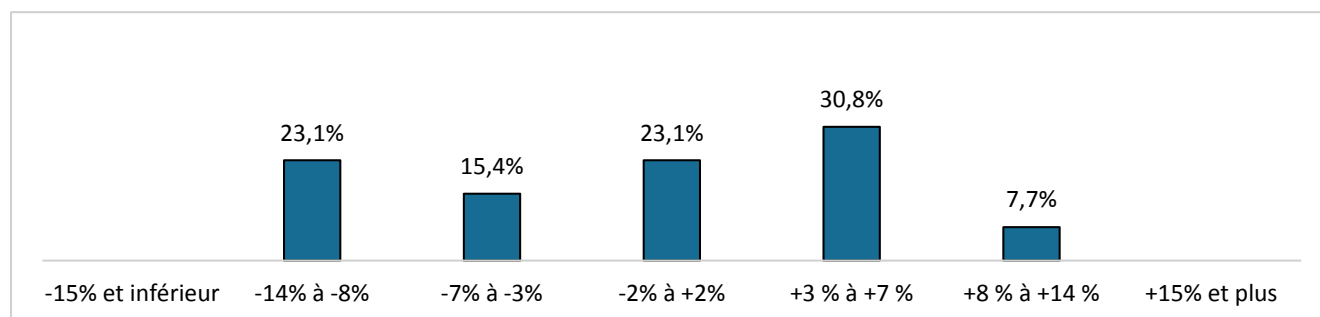
Évolution des résultats au 1^{er} semestre 2015 comparés au 1^{er} semestre 2014

1. Évolution du produit d'exploitation

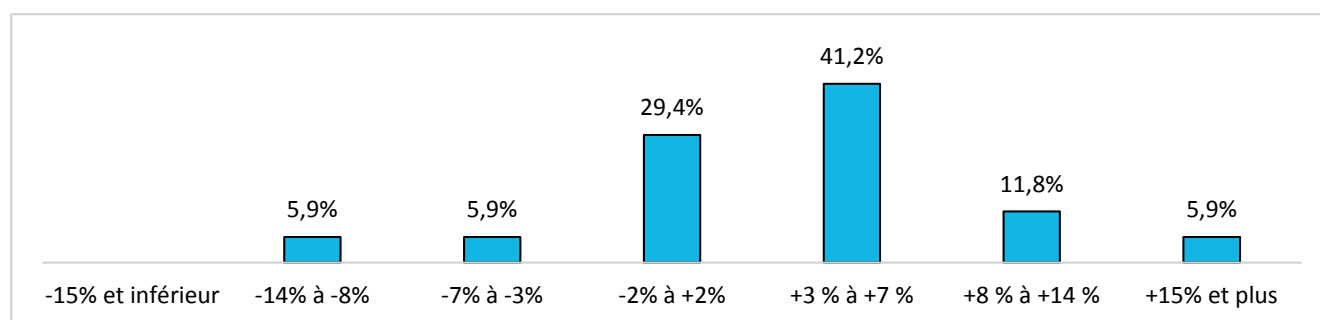
Banques de 200 emplois et plus



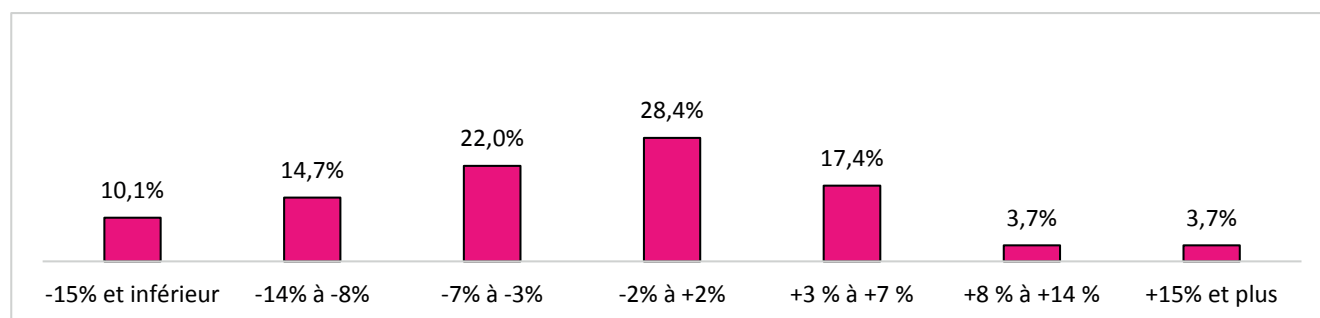
Banques de 50 à 199 emplois



Banques de 1 à 49 emplois



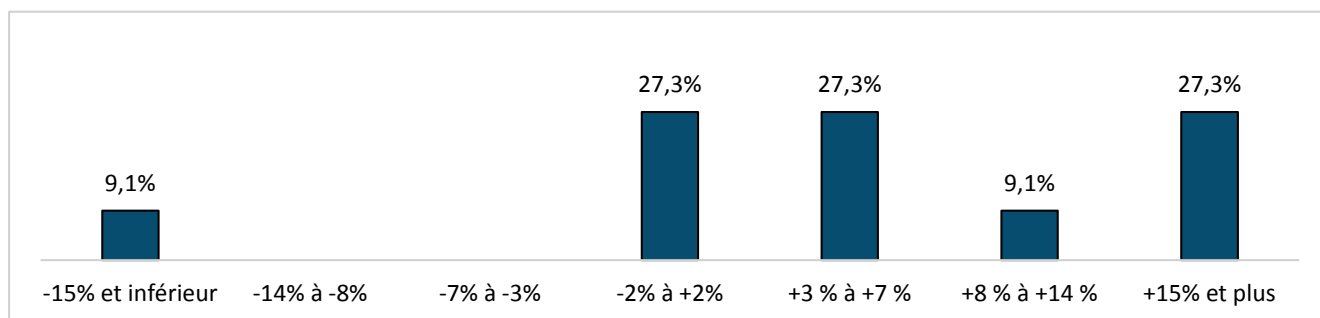
Gestionnaires de fortune indépendants (tous confondus)



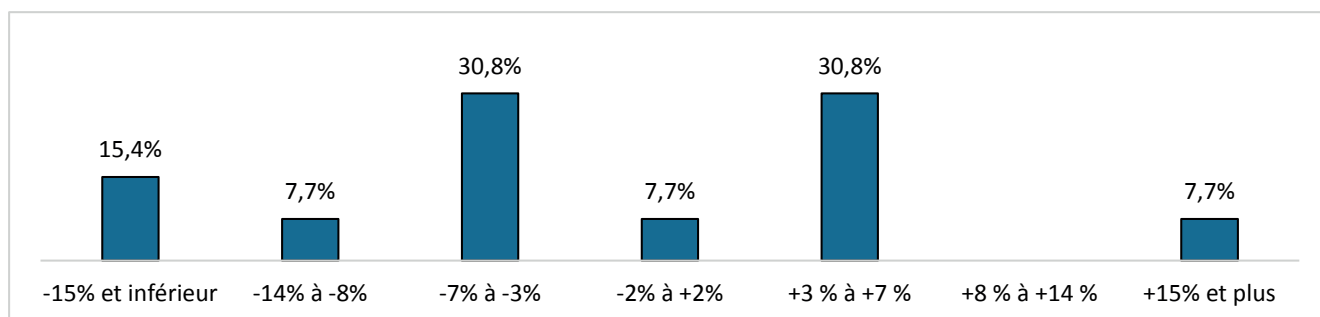
Évolution des résultats au 1^{er} semestre 2015 comparés au 1^{er} semestre 2014

2. Évolution du bénéfice net

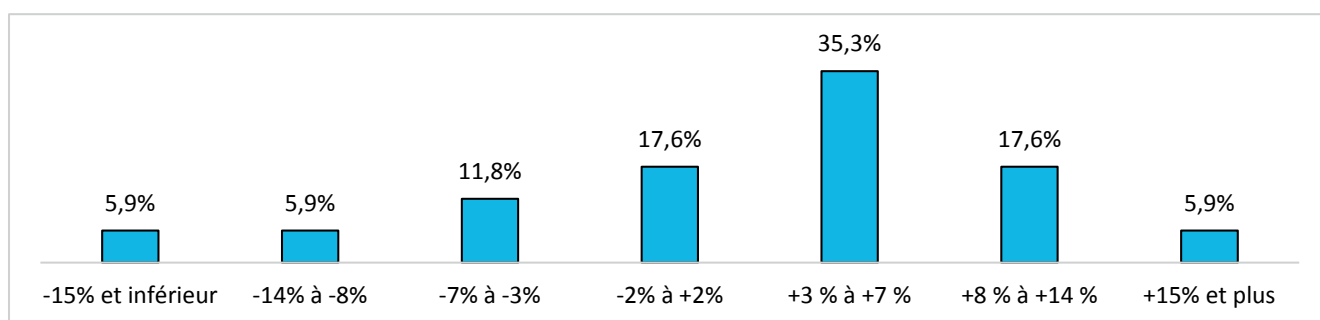
Banques de 200 emplois et plus



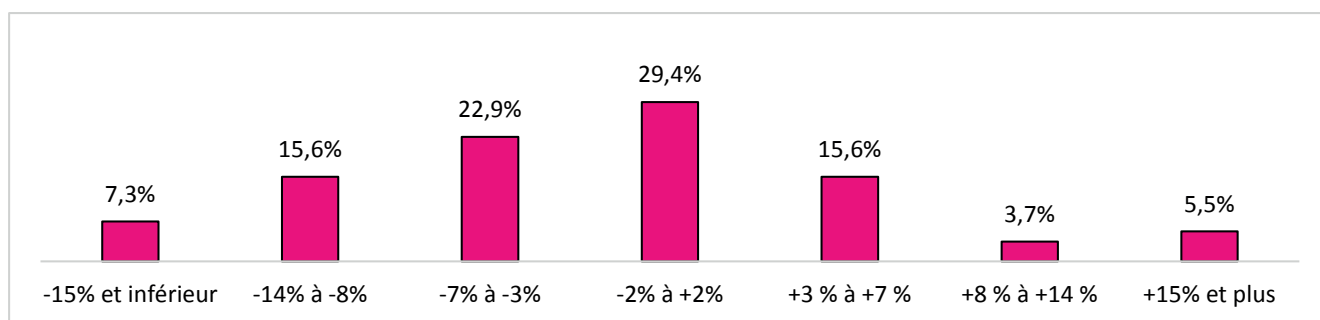
Banques de 50 à 199 emplois



Banques de 1 à 49 emplois



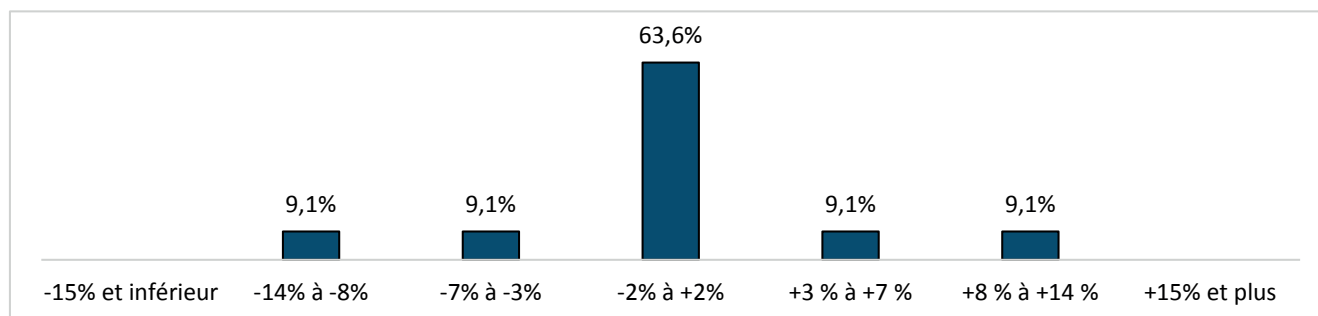
Gestionnaires de fortune indépendants (tous confondus)



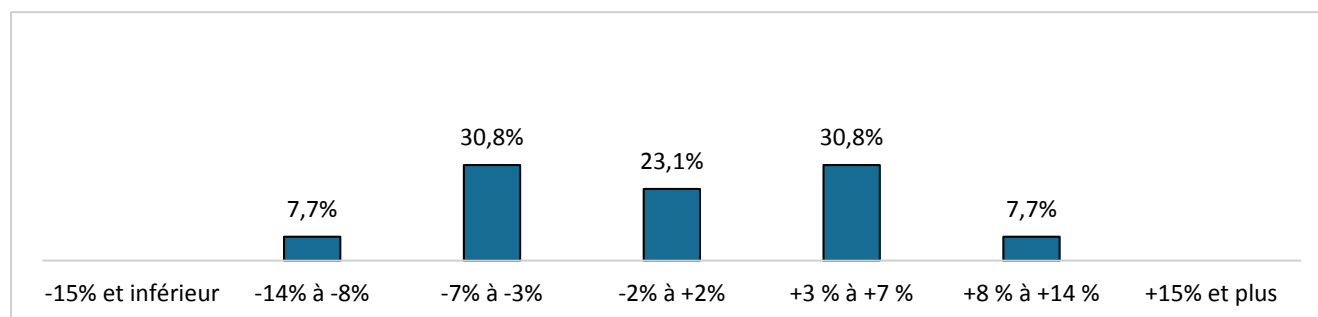
Évolution des résultats au 1^{er} semestre 2015 comparés au 1^{er} semestre 2014

3a. Évolution des charges salariales (hors part variable)

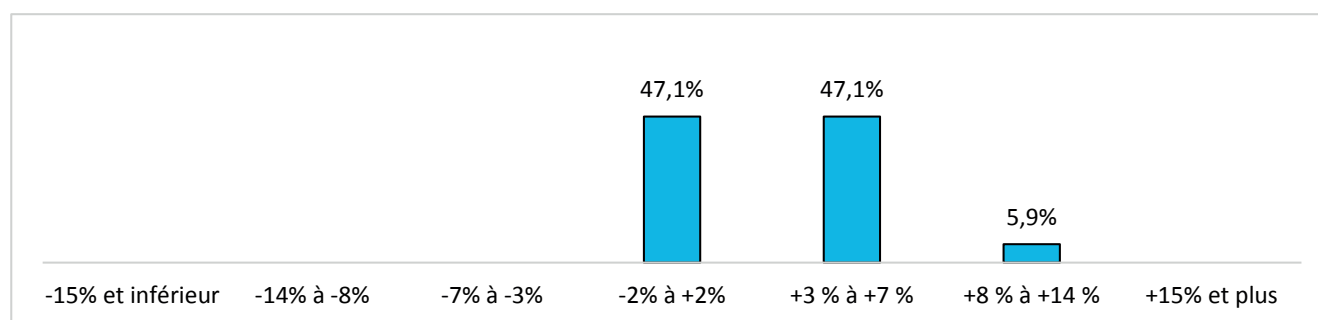
Banques de 200 emplois et plus



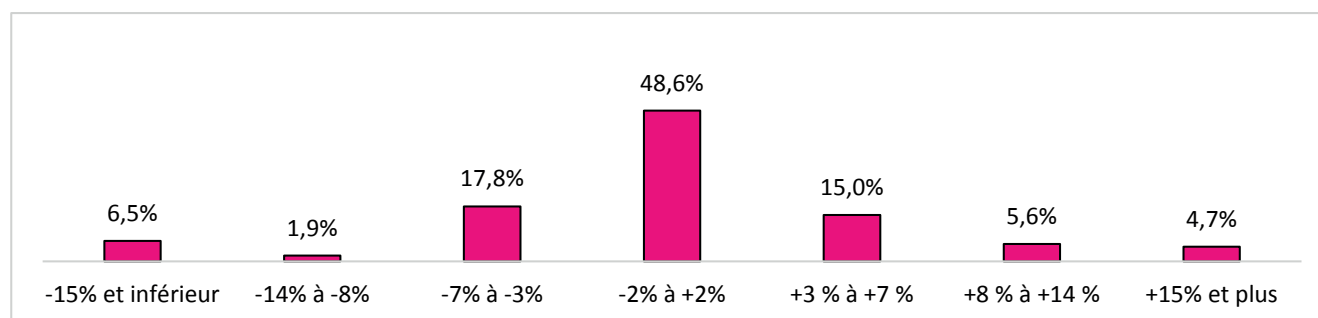
Banques de 50 à 199 emplois



Banques de 1 à 49 emplois



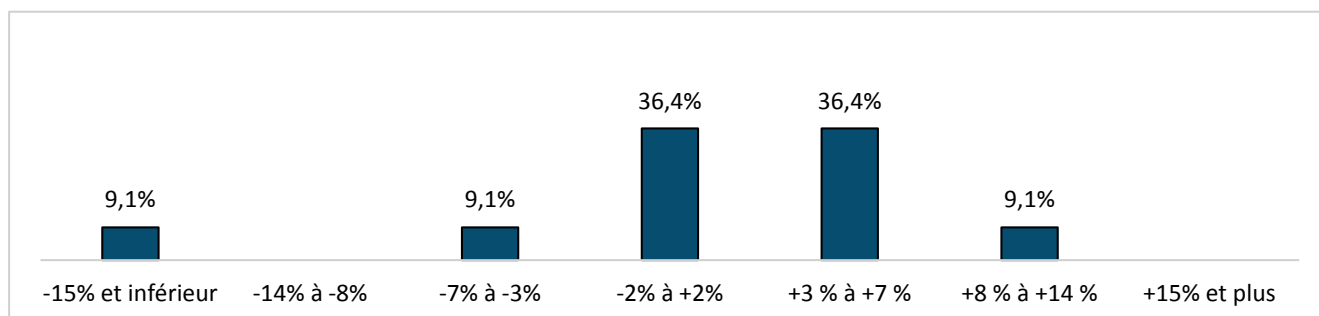
Gestionnaires de fortune indépendants (tous confondus)



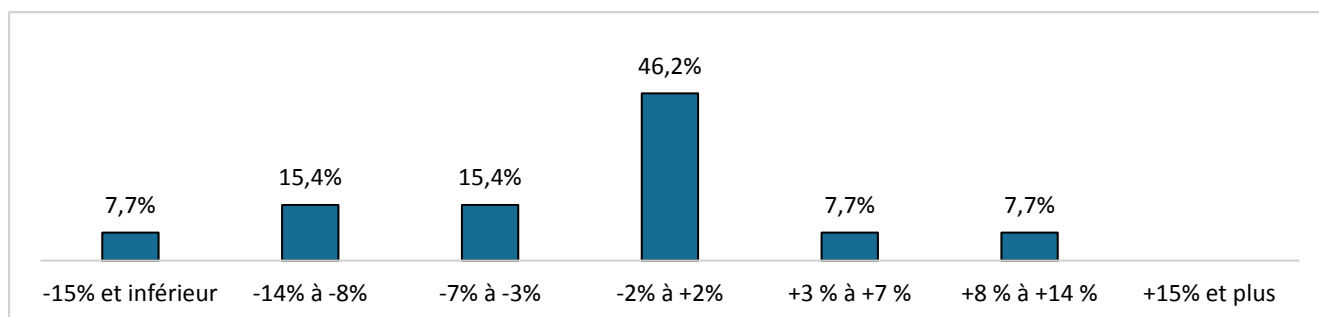
Évolution des résultats au 1^{er} semestre 2015 comparés au 1^{er} semestre 2014

3b. Évolution de la part variable

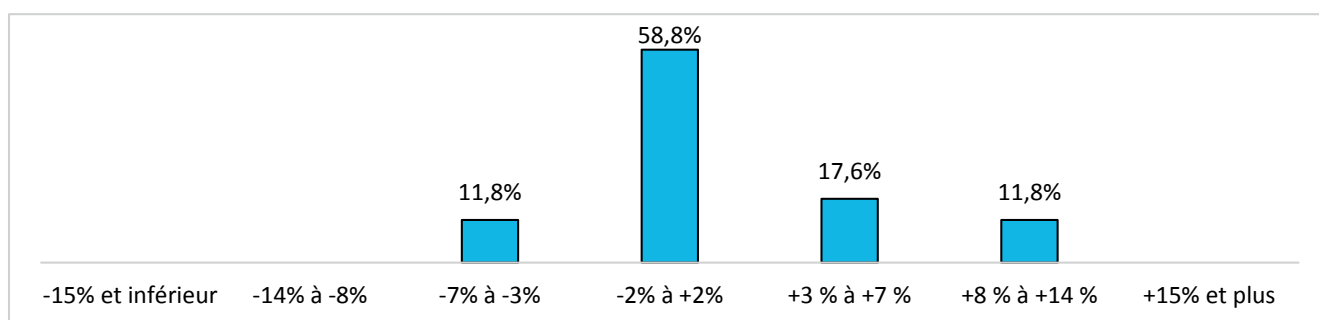
Banques de 200 emplois et plus



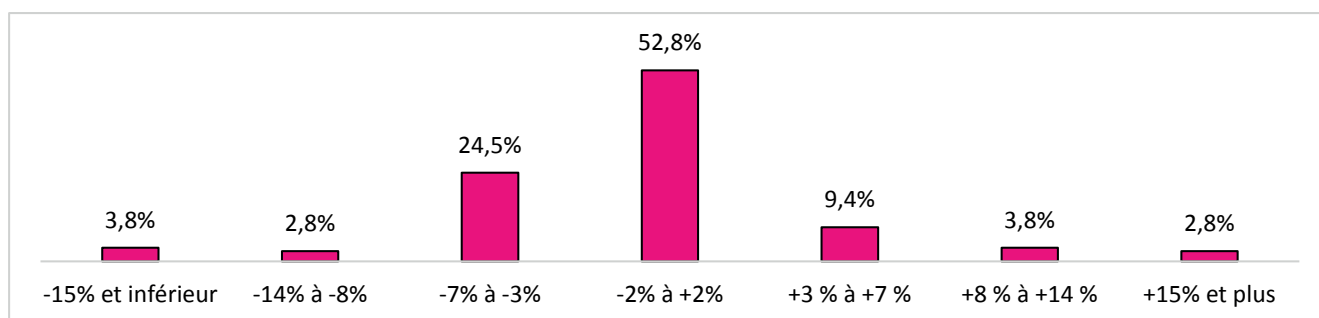
Banques de 50 à 199 emplois



Banques de 1 à 49 emplois



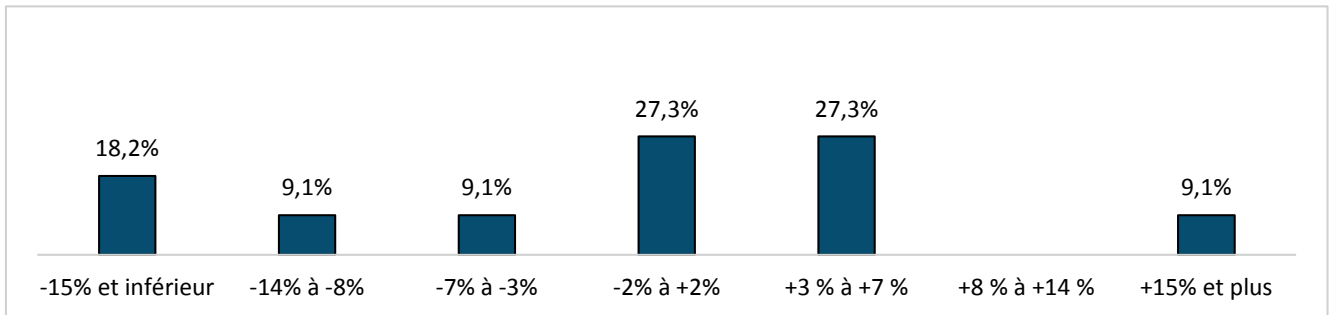
Gestionnaires de fortune indépendants (tous confondus)



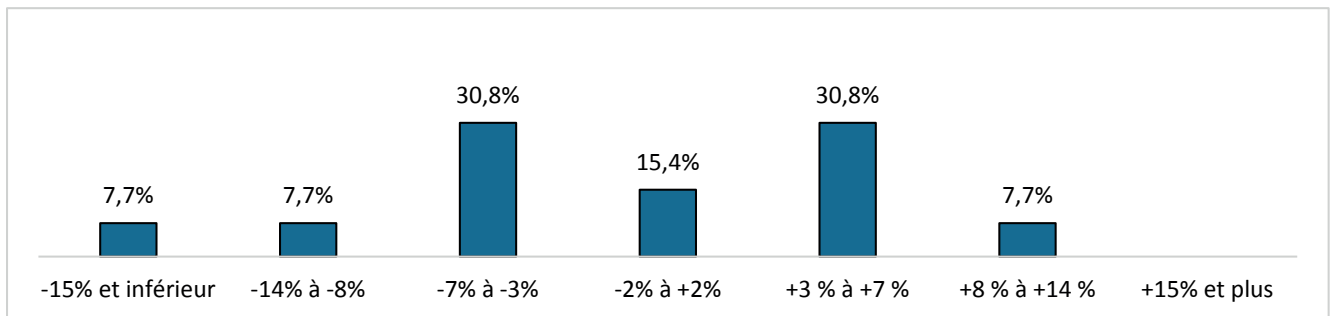
Évolution des résultats au 1^{er} semestre 2015 comparés au 1^{er} semestre 2014

4. Évolution des frais généraux (hors charges salariales)

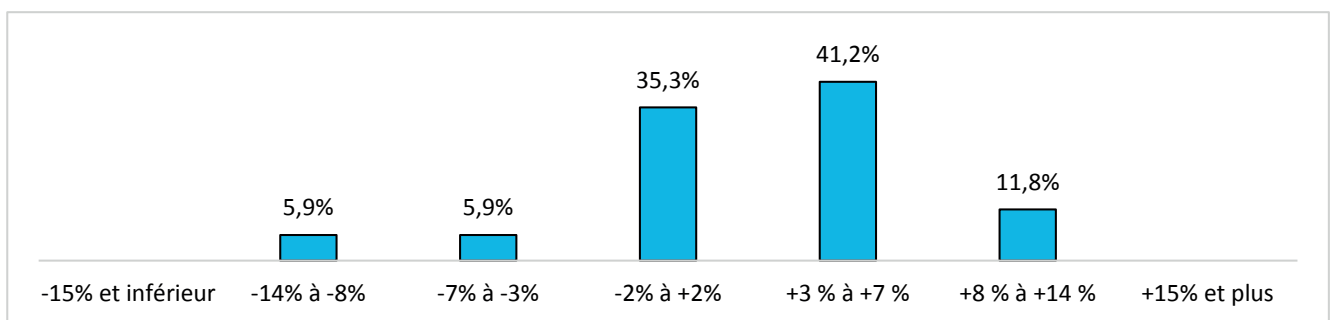
Banques de 200 emplois et plus



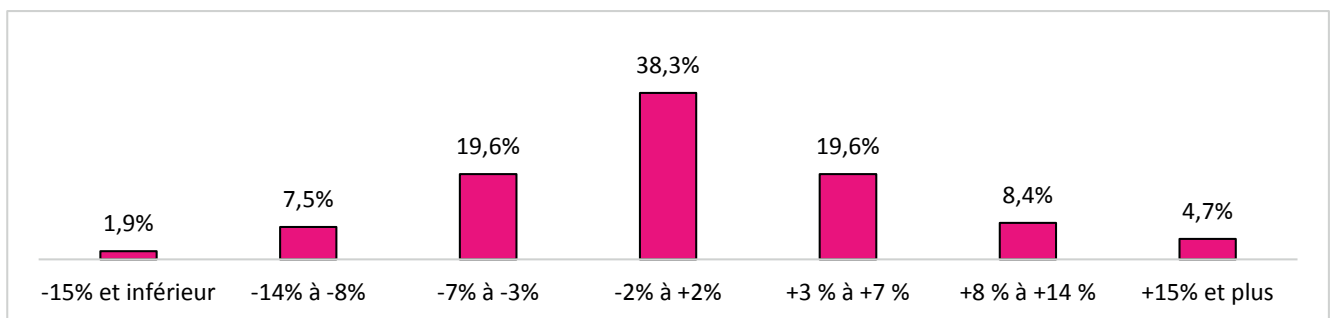
Banques de 50 à 199 emplois



Banques de 1 à 49 emplois



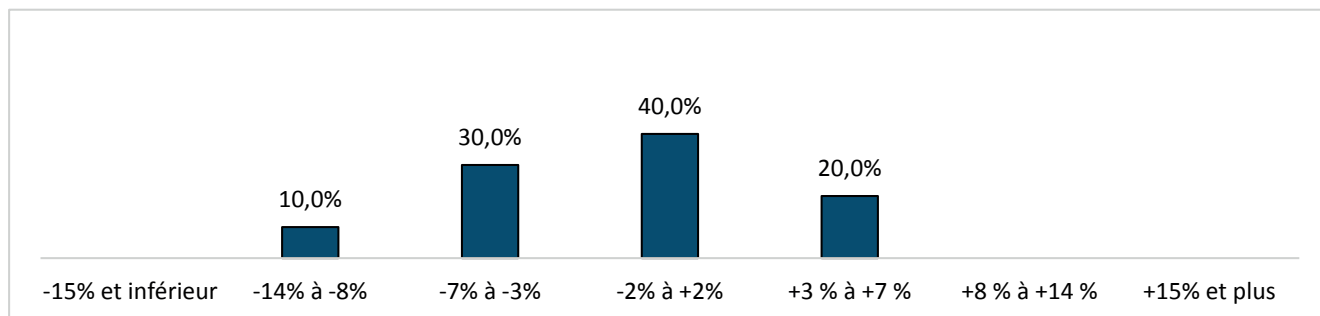
Gestionnaires de fortune indépendants (tous confondus)



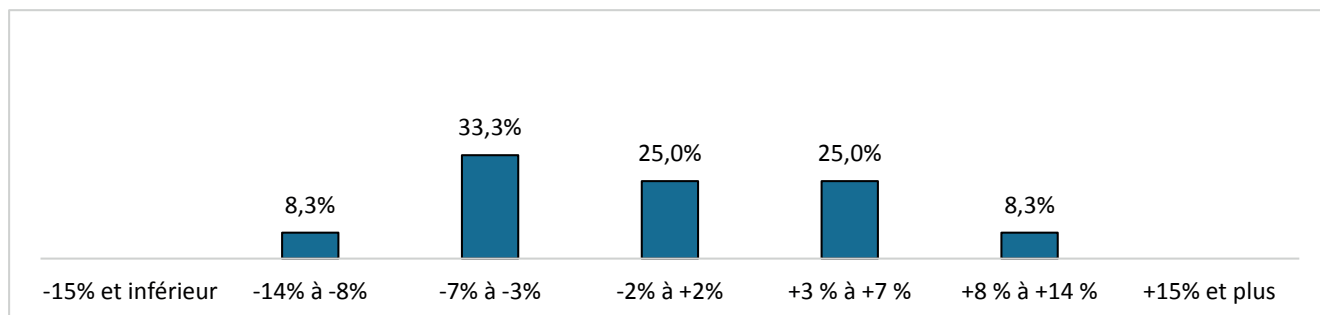
Évolution des résultats au 1^{er} semestre 2015 comparés au 1^{er} semestre 2014

5. Évolution globale de l'effectif du personnel

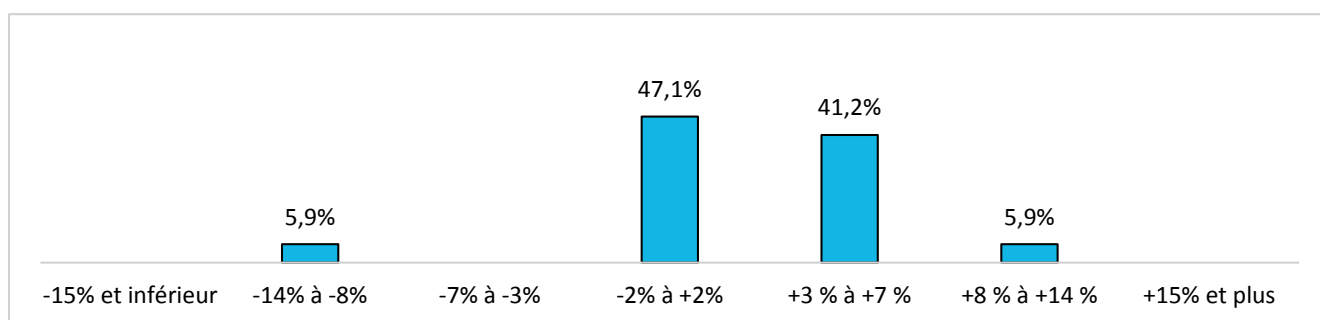
Banques de 200 emplois et plus



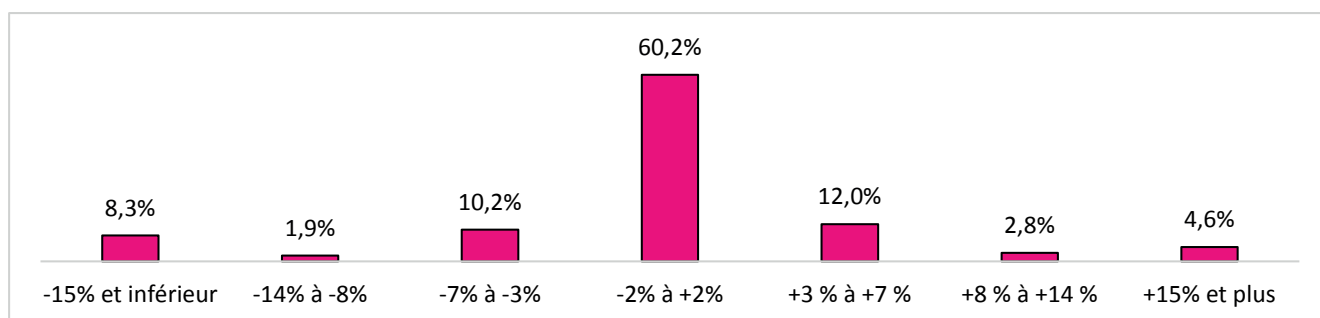
Banques de 50 à 199 emplois



Banques de 1 à 49 emplois



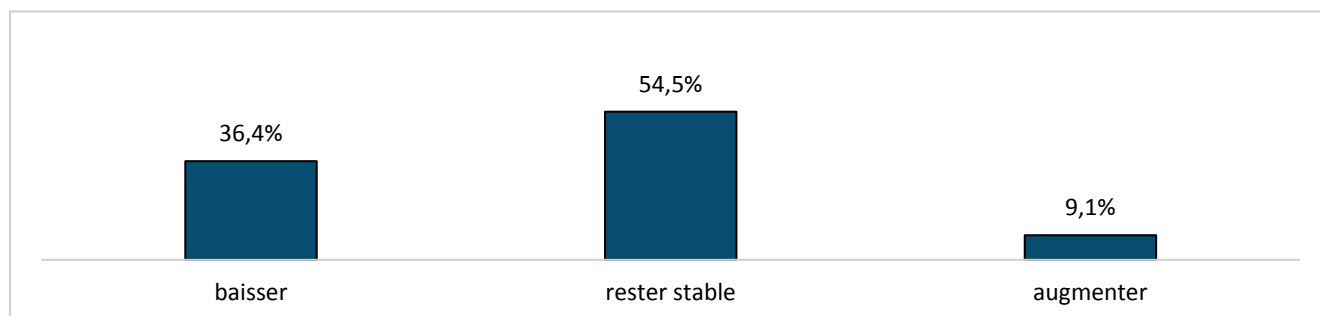
Gestionnaires de fortune indépendants (tous confondus)



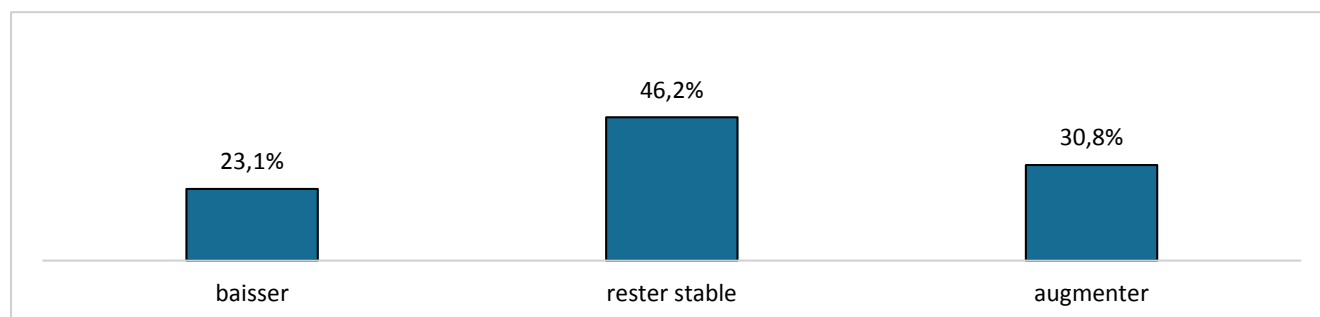
Évolution des résultats au 1^{er} semestre 2015 comparés au 1^{er} semestre 2014

6a. Le service Front a vu son effectif

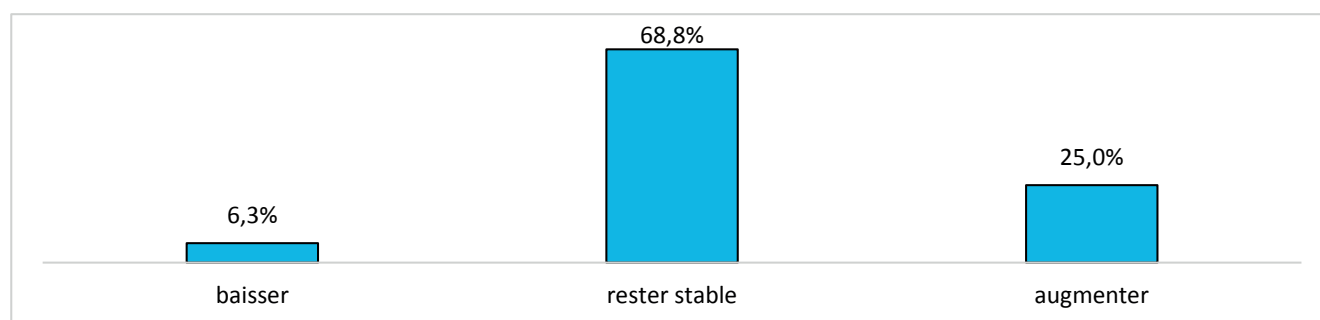
Banques de 200 emplois et plus



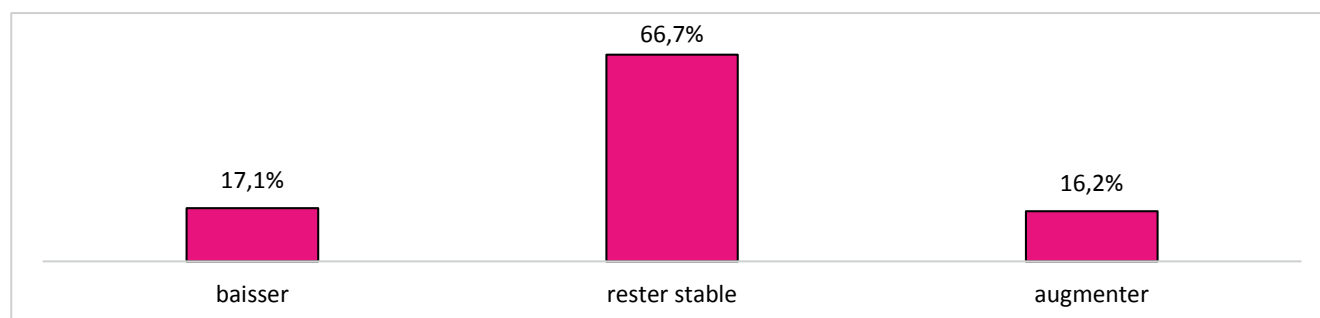
Banques de 50 à 199 emplois



Banques de 1 à 49 emplois



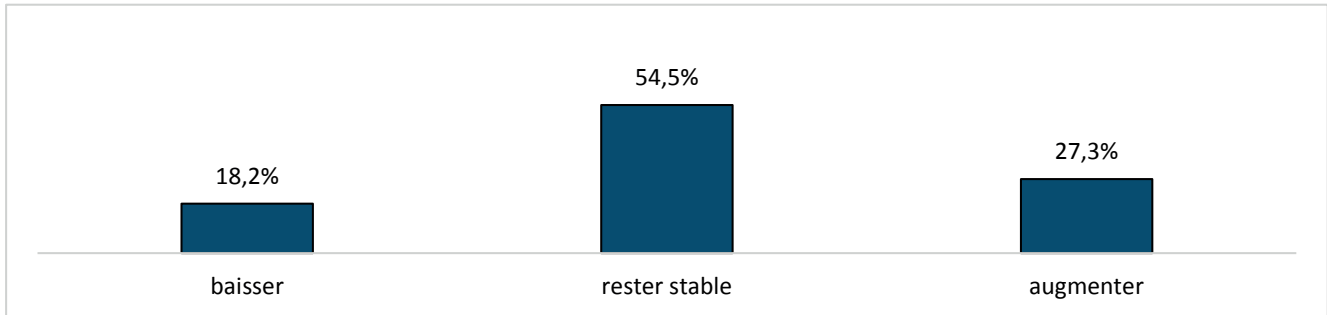
Gestionnaires de fortune indépendants (tous confondus)



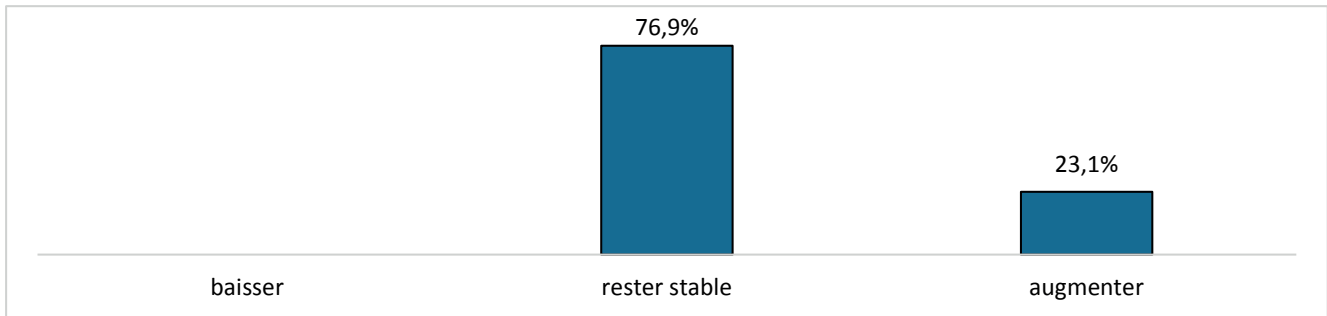
Évolution des résultats au 1^{er} semestre 2015 comparés au 1^{er} semestre 2014

6b. Le service Corporate (direction, contrôle-risque, juridique, etc.) a vu son effectif

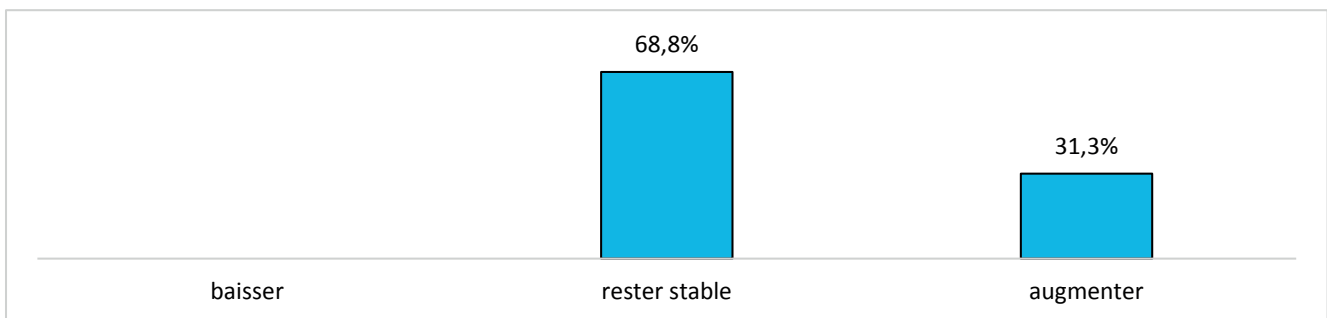
Banques de 200 emplois et plus



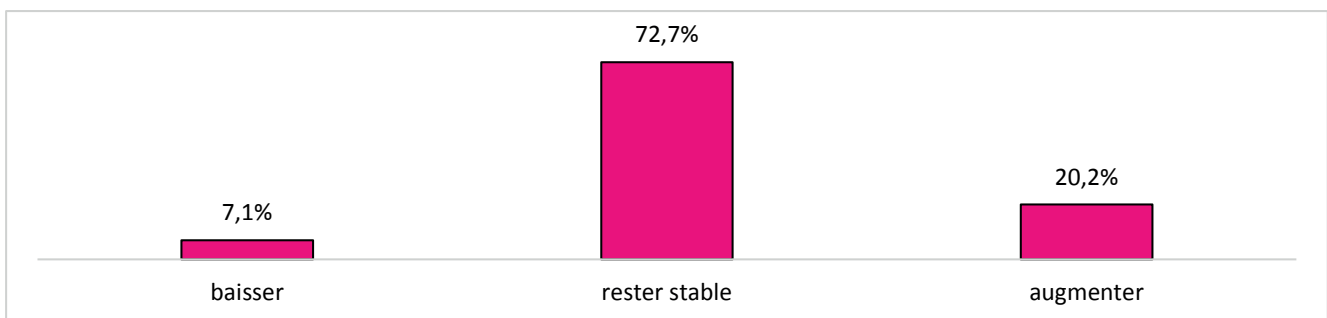
Banques de 50 à 199 emplois



Banques de 1 à 49 emplois



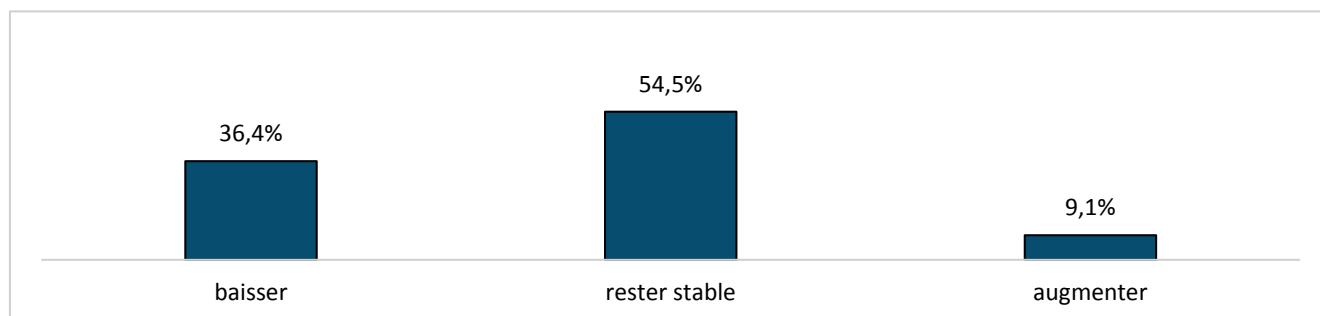
Gestionnaires de fortune indépendants (tous confondus)



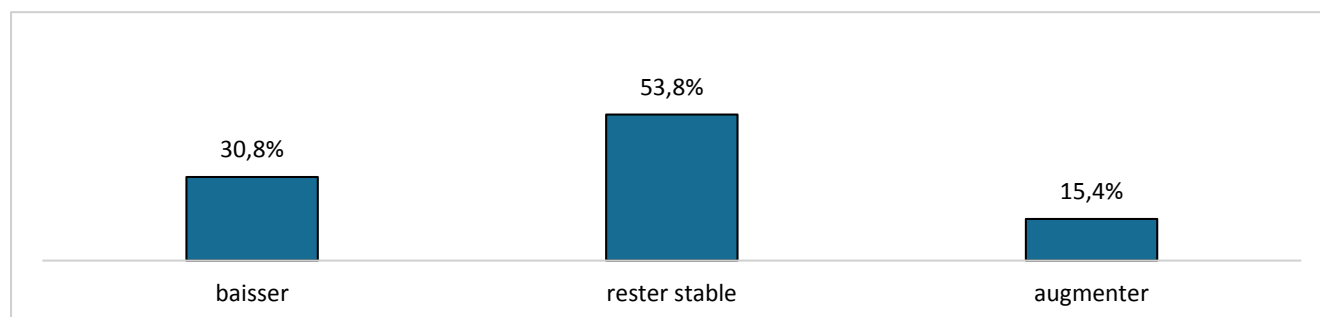
Évolution des résultats au 1^{er} semestre 2015 comparés au 1^{er} semestre 2014

6c. Le service des Opérations (hors informatique) a vu son effectif

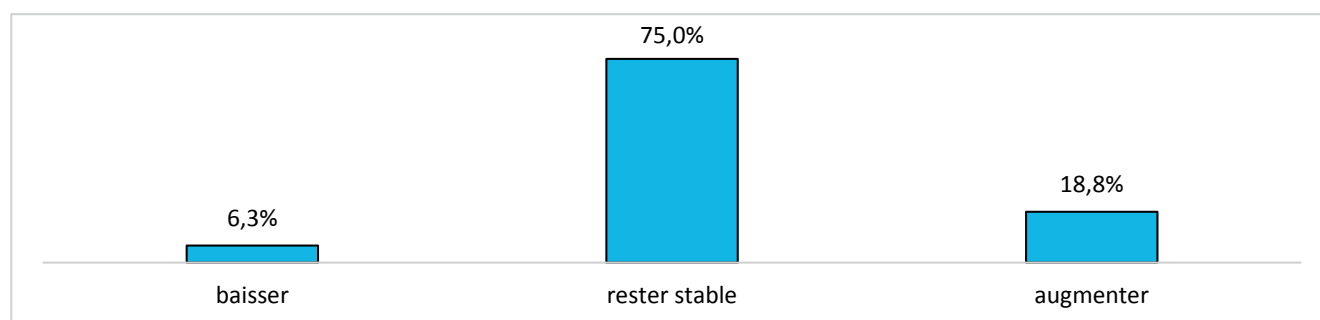
Banques de 200 emplois et plus



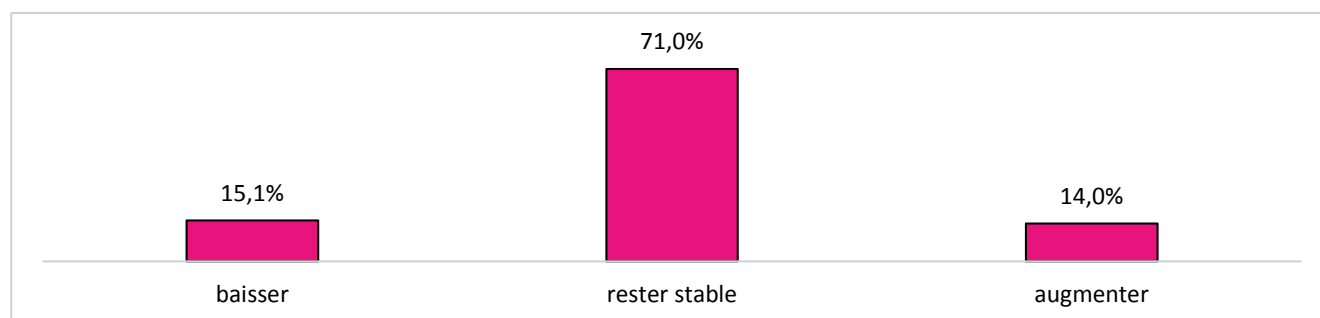
Banques de 50 à 199 emplois



Banques de 1 à 49 emplois



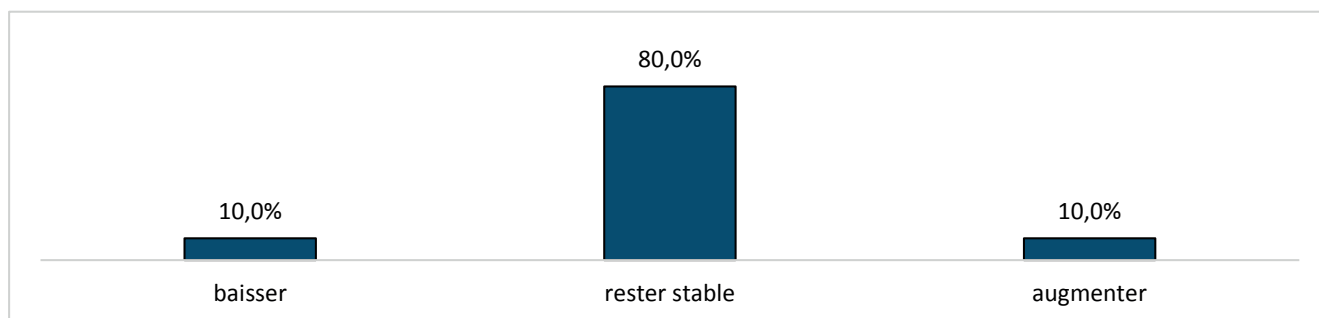
Gestionnaires de fortune indépendants (tous confondus)



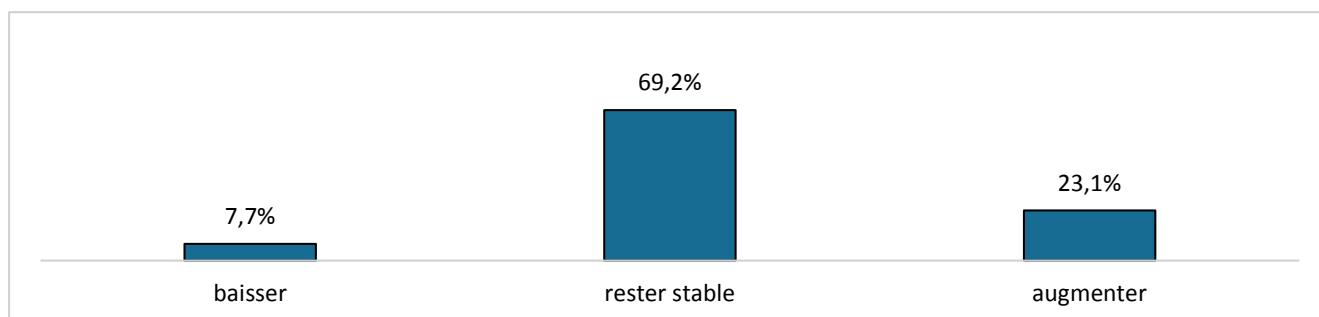
Évolution des résultats au 1^{er} semestre 2015 comparés au 1^{er} semestre 2014

6d. Le service Informatique a vu son effectif

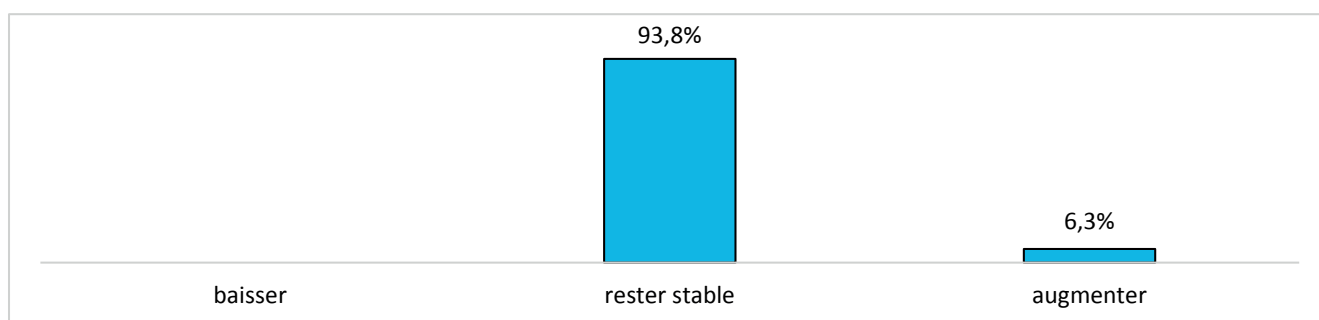
Banques de 200 emplois et plus



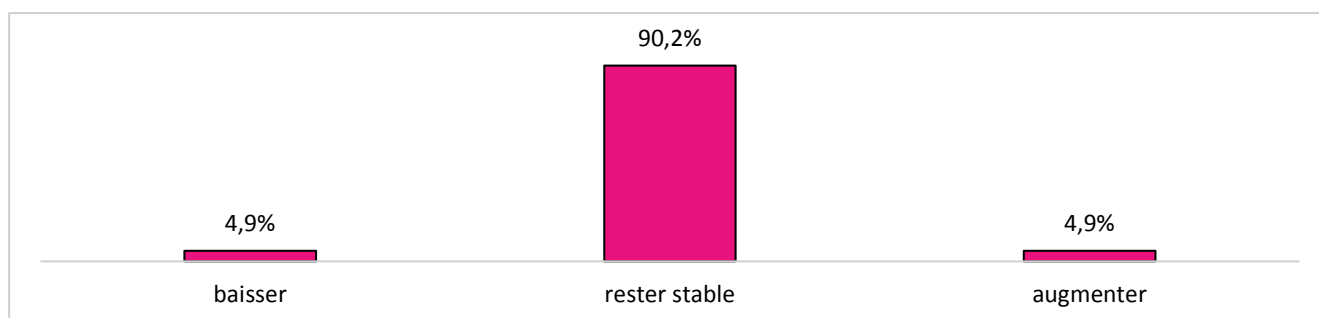
Banques de 50 à 199 emplois



Banques de 1 à 49 emplois



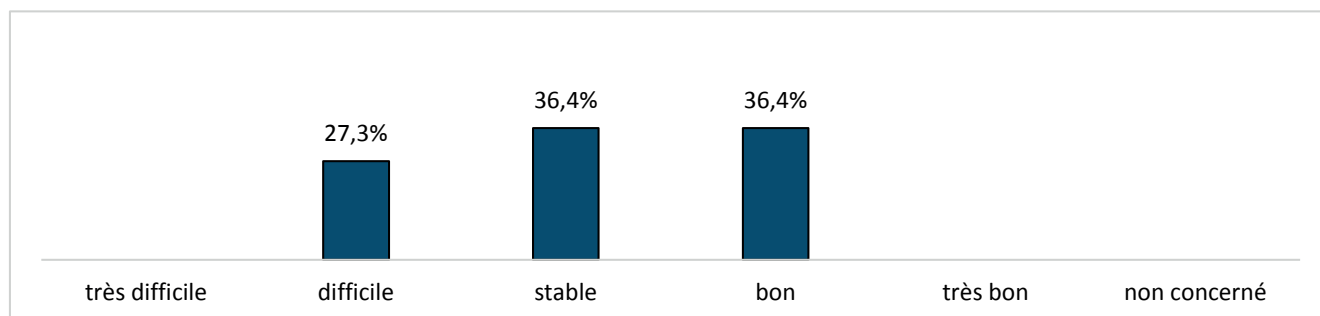
Gestionnaires de fortune indépendants (tous confondus)



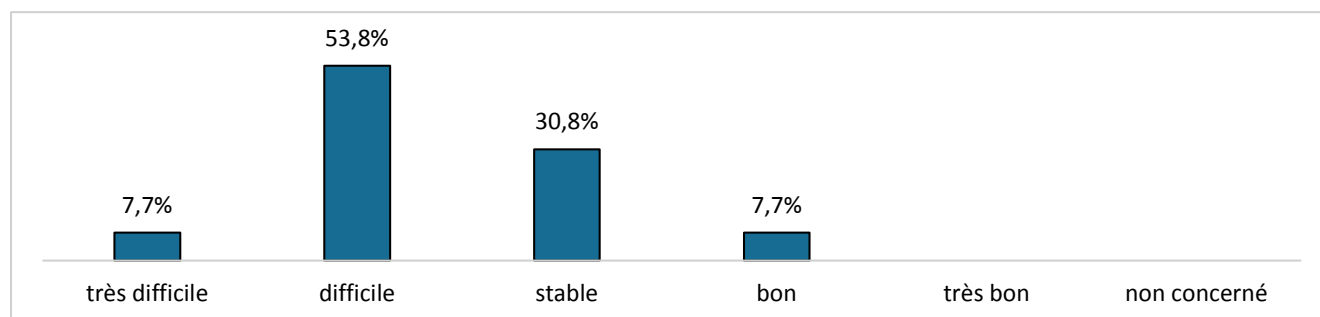
Évolution des résultats au 1^{er} semestre 2015 comparés au 1^{er} semestre 2014

7. Le 1^{er} semestre 2015 est pour votre établissement, et en absolu,
pour l'activité principale de gestion de patrimoines privés

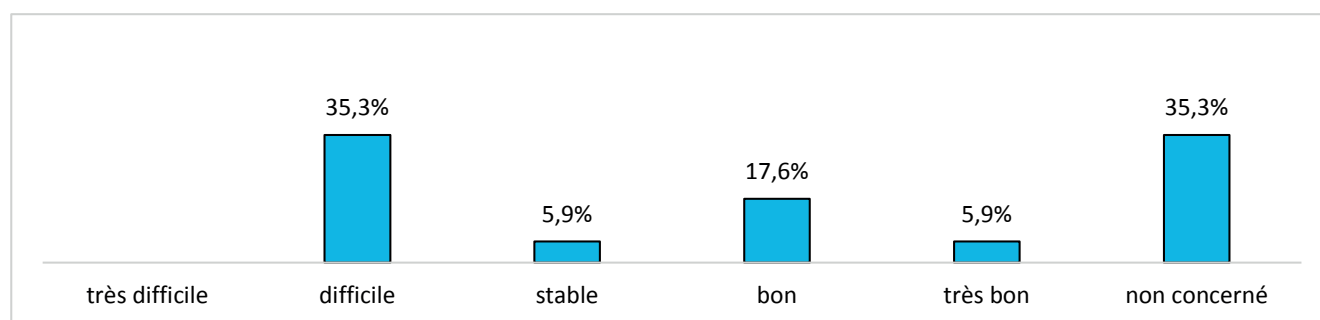
Banques de 200 emplois et plus



Banques de 50 à 199 emplois



Banques de 1 à 49 emplois



Gestionnaires de fortune indépendants (tous confondus)

